

# Bastel Dir einen starken Löwen

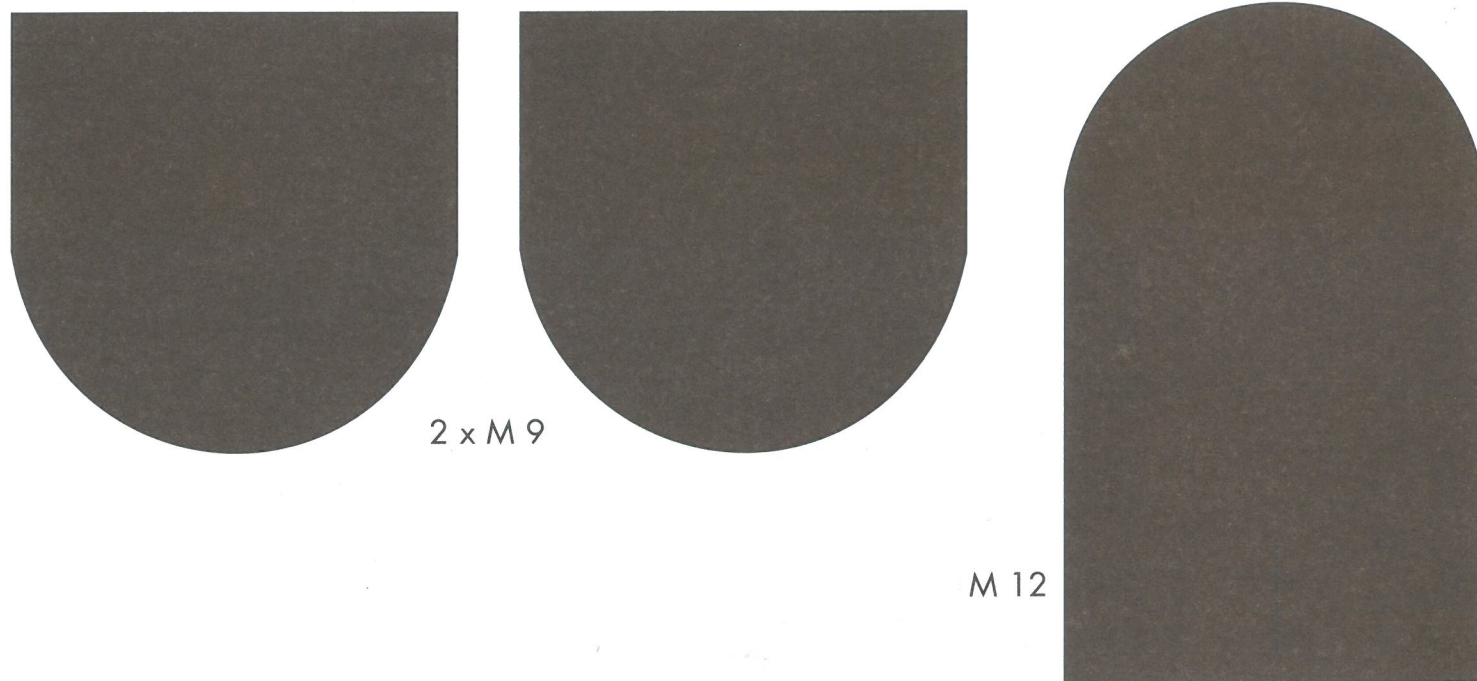
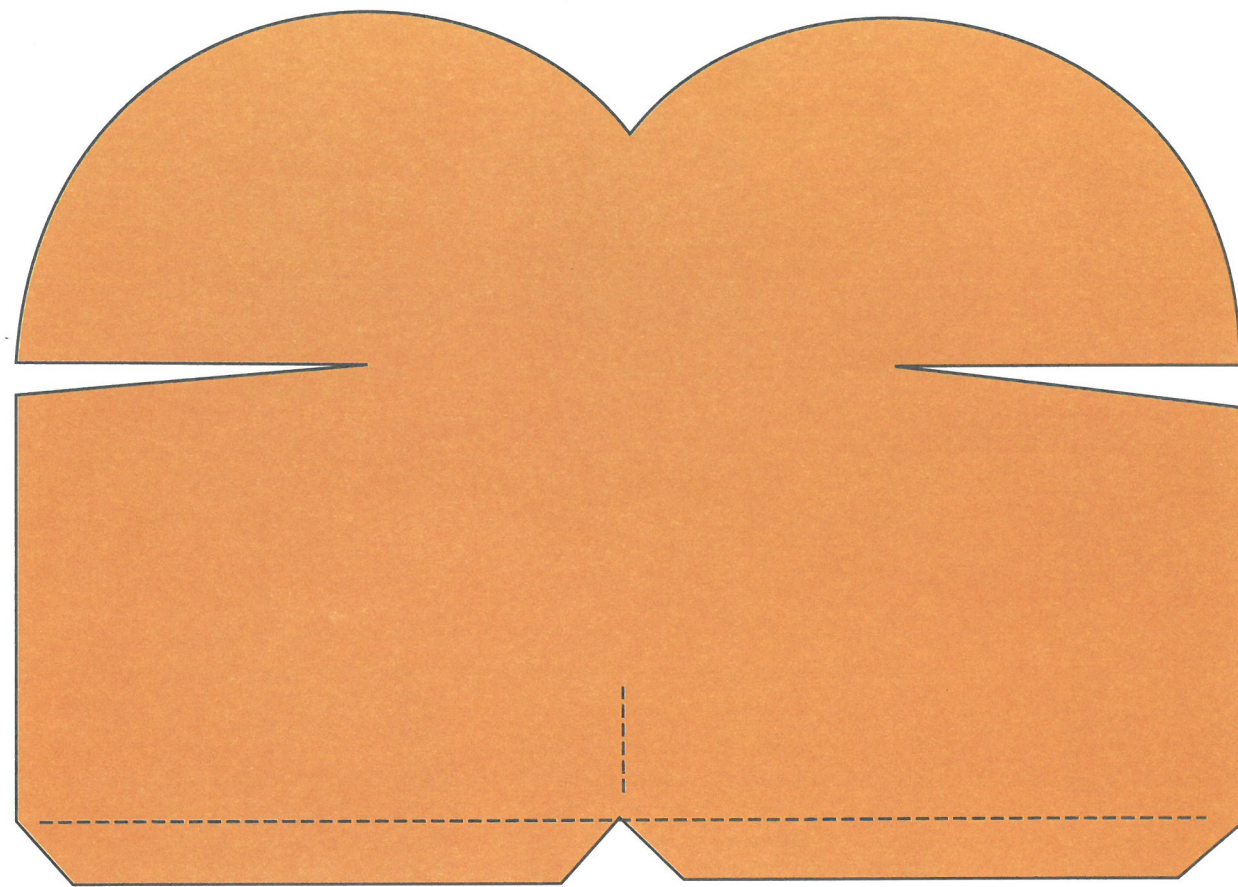
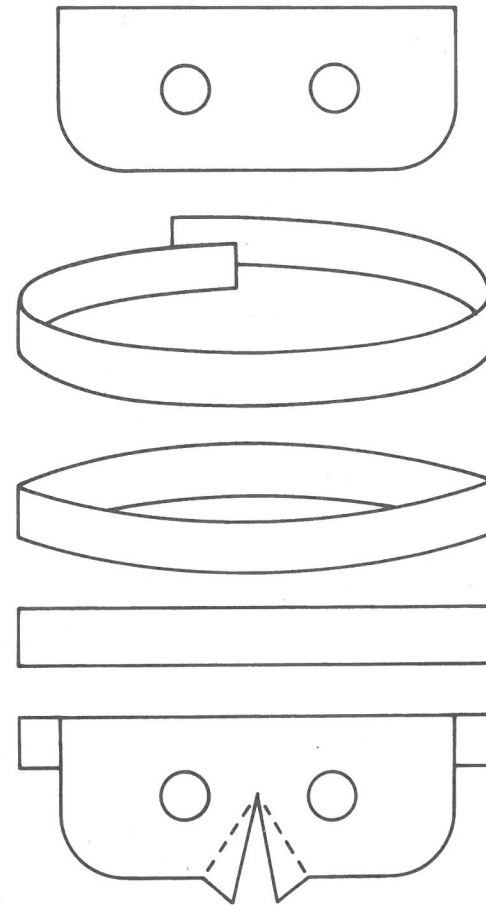
## Ausgangsform der Maske

Das zum Teil abgerundete Rechteck mit Augenöffnungen und Naseneinschnitt (Grundform 1) wird an einem Stirnbandstreifen (Grundform 2) befestigt.

1. Beide Teile der Grundform ausschneiden.
2. Genügend langen Stirnbandstreifen Deinem Kopfumfang anpassen und zusammenkleben.
3. Stirnbandstreifen knicken und flach auf die Arbeitsfläche legen.
4. Den oberen Rand der Grundform 1 auf das Stirnband kleben und beide Ecken links und rechts des Naseneinschnitts leicht anheben. Auf diese flache Grundform werden dann alle weiteren Maskenteile leicht kleben.

## Gesicht erstellen

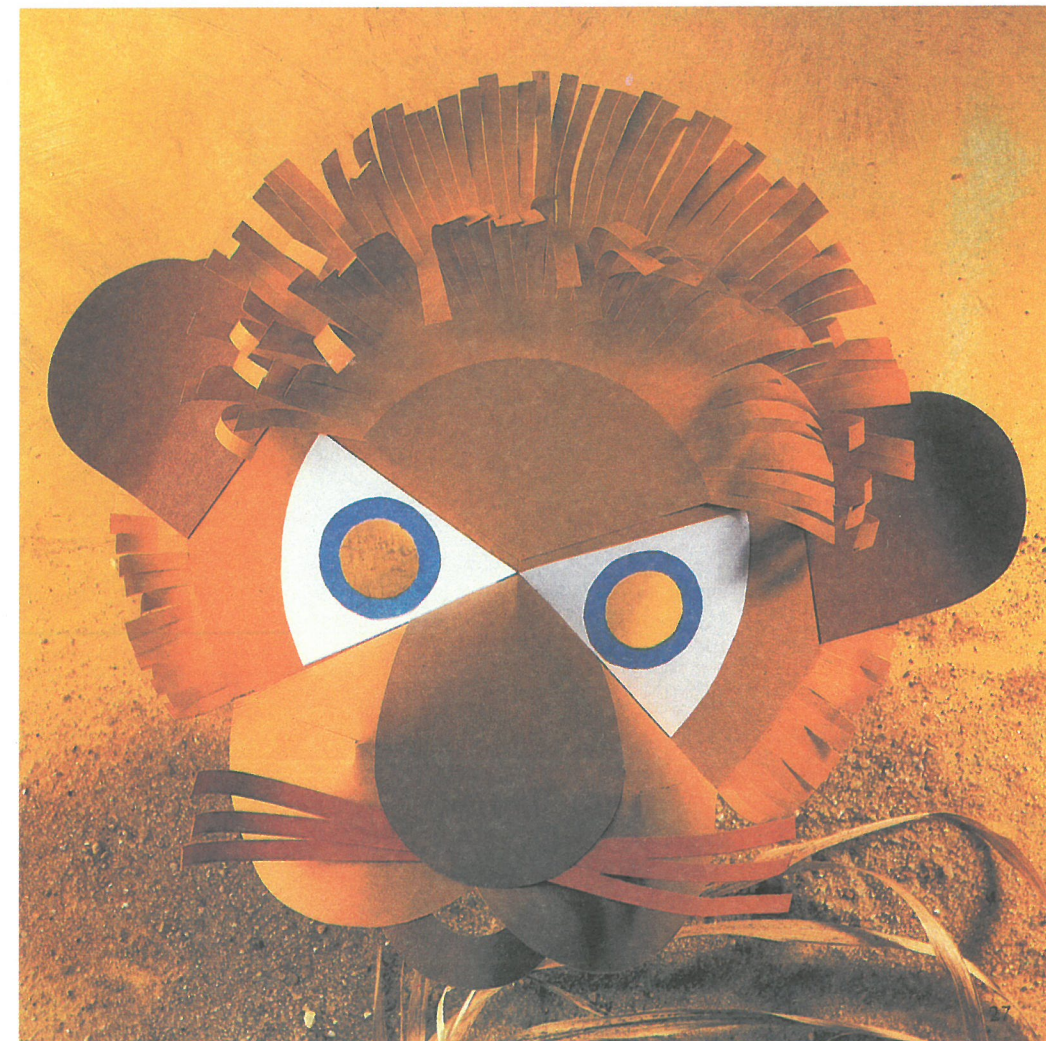
1. Maskenformen M 3 bis M 13 ausschneiden.
2. Alle Klebelaschen knicken. Schnauzenform M 10 hinten anknicken, vorne biegen und die sich überlappenden Teile festkleben. Alle Haarteile M 5, M 6, M 7, M 11 und die Ohren M 9 leicht biegen: entweder mit den Fingern rundstreichen, oder vorsichtig über eine Scherenkante ziehen.
3. Maskenteile in der Reihenfolge der Numerierung auf die Grundform 1 kleben: Schnauzenform M 10 abschnittsweise, Backenbart M 7 von hinten, Schnauzenteil M 13 von innen.



2 x M 9

M 12

----- Falzlinie  
——— Schneidelinie

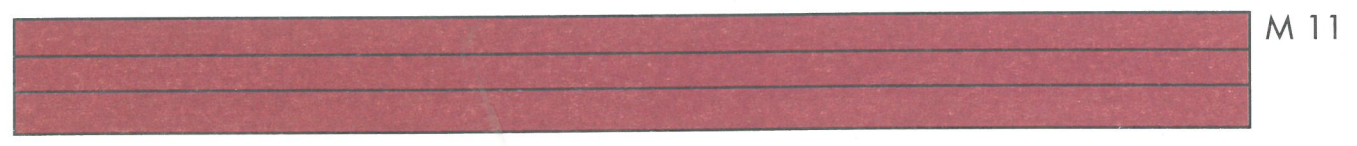
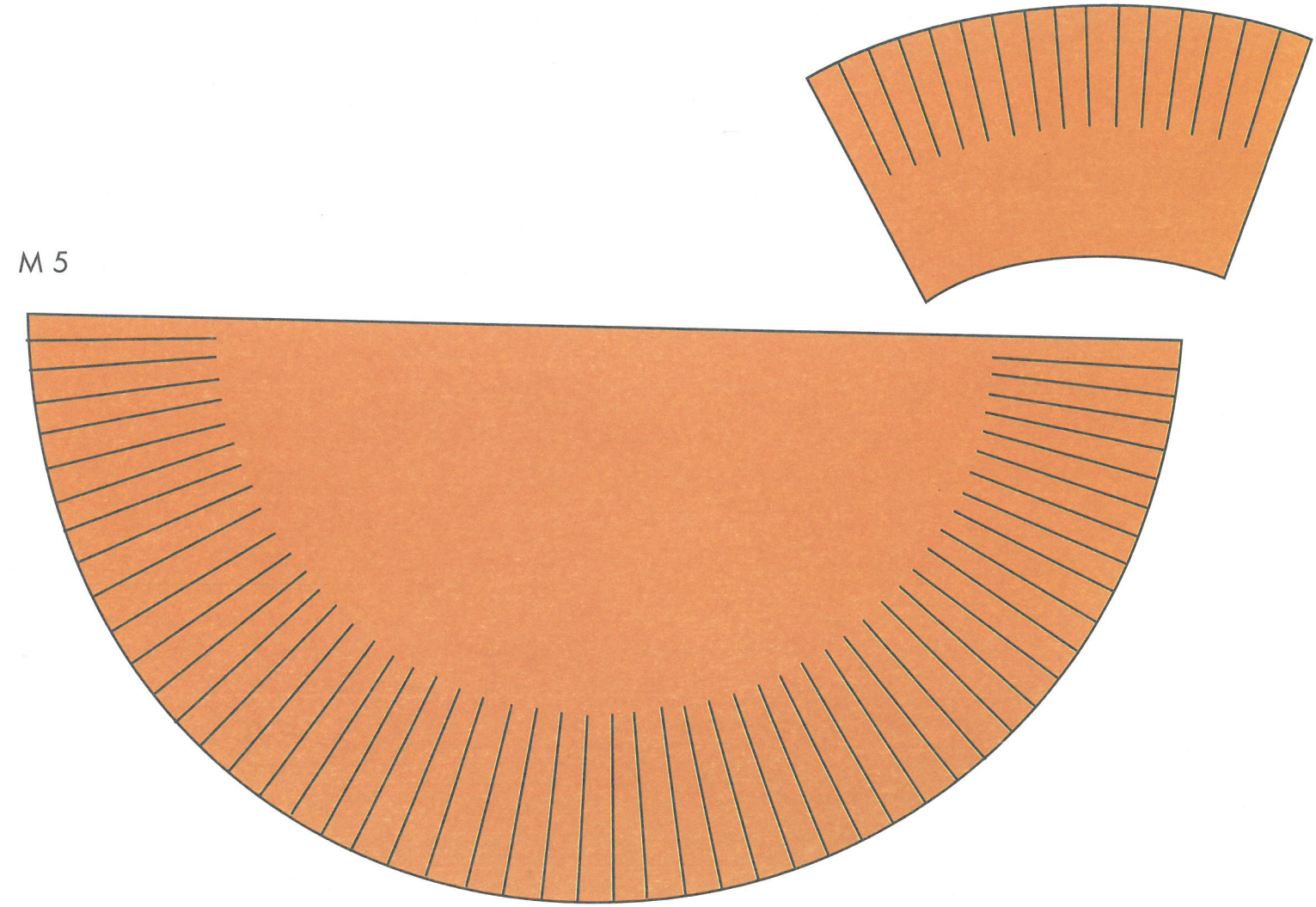
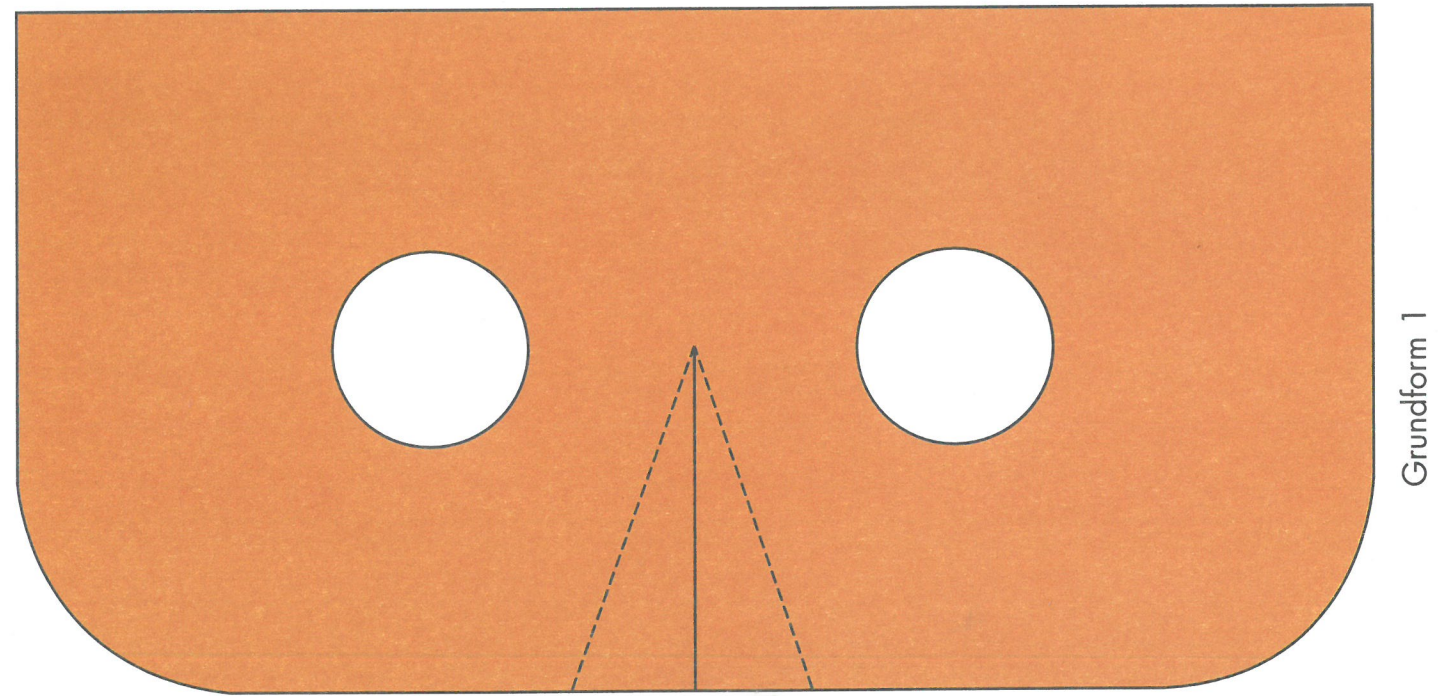
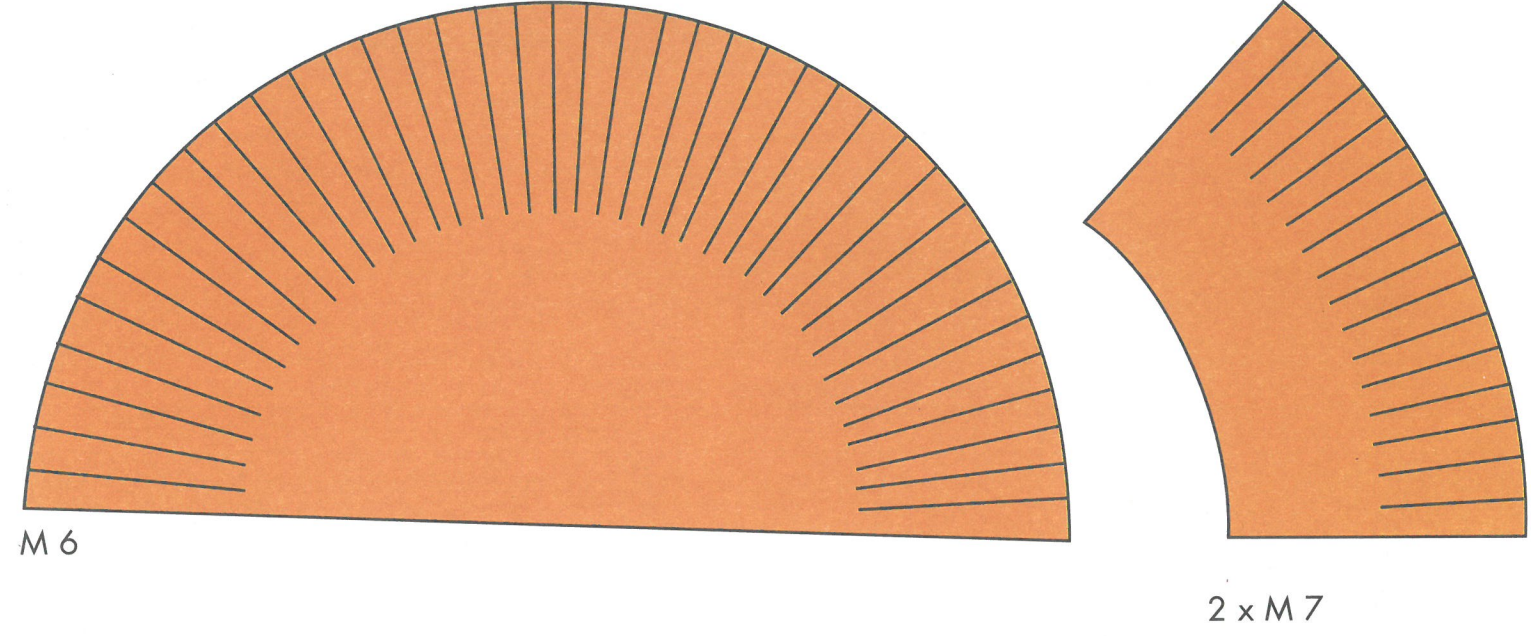
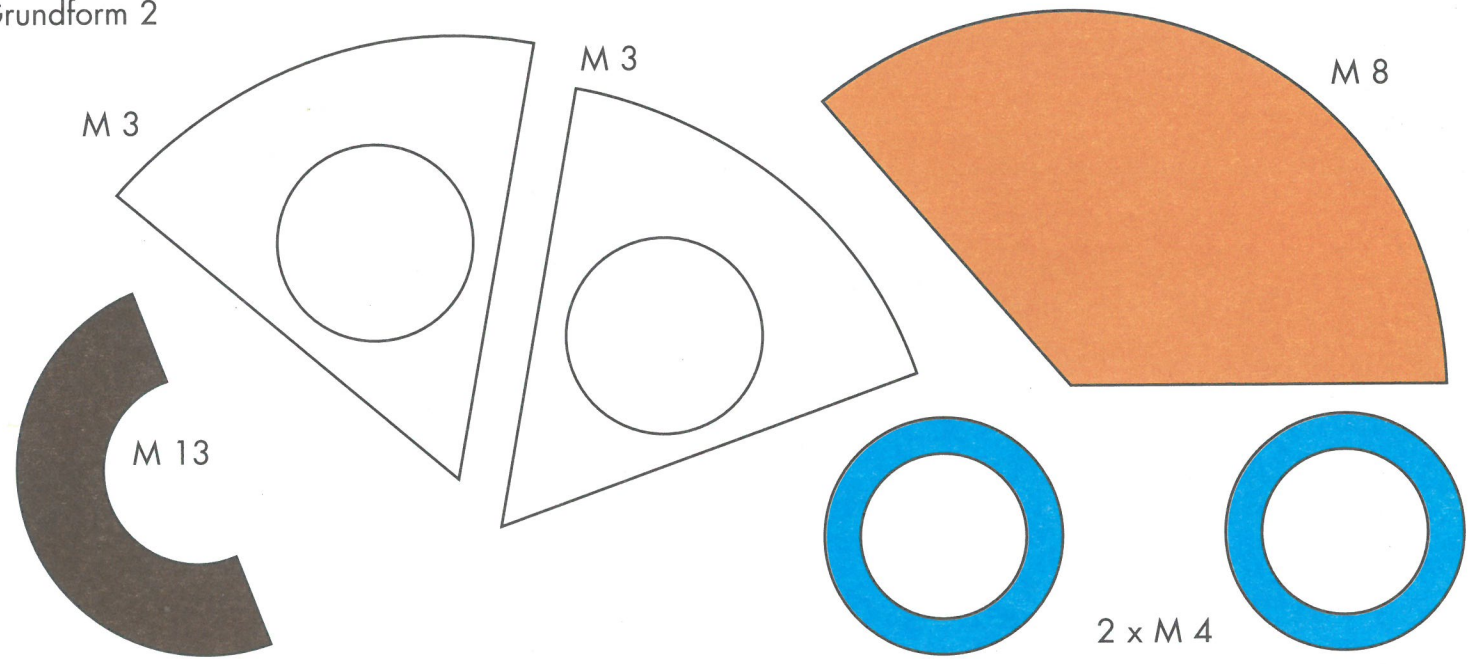


## Allgemeiner Arbeitshinweis

Außenformen mit einer größeren Schere, Innenformen mit kleiner spitzer Schere oder mit Papiermesser ausschneiden. Knicklinien vor dem Knicken mit einem Scherenrücken eindrücken. Schnelltrocknenden Papierklebstoff verwenden. Rundungen und längere Klebestellen abschnittsweise kleben. Klebestellen eventuell mit Büroklammern sichern.



Grundform 2



----- Falzlinie  
 ——— Schneidelinie